

# **PIANO DI SICUREZZA E COORDINAMENTO**

## **MODELLO SEMPLIFICATO**

(Decreto Interministeriale 9 settembre 2014, Allegato II)

**OGGETTO:**

Efficientamento energetico - sistema gestione calore edificio scolastico  
Pieraccini

**COMMITTENTE:**

Comune di Poggibonsi.

**CANTIERE:**

Via Volta, Poggibonsi (SI)

Poggibonsi, 28/06/2019

**IL COORDINATORE DELLA SICUREZZA**

\_\_\_\_\_  
(Lenzi Andrea)

**Lenzi Andrea**  
Str. MAssetana Romana 54  
SI 53100 (Siena)

## STORICO DELLE REVISIONI

0 REV	01/07/2019 DATA	PRIMA EMISSIONE DESCRIZIONE REVISIONE	CSP REDAZIONE	Firma
----------	--------------------	--	------------------	-------

## IDENTIFICAZIONE E DESCRIZIONE DELL'OPERA

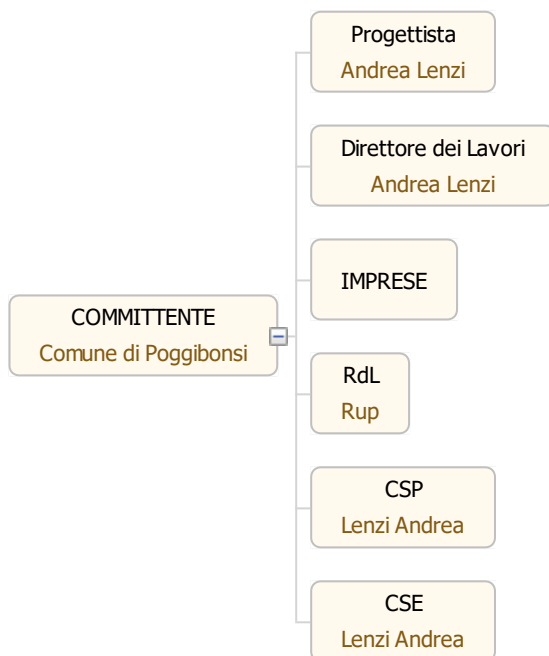
(Paragrafo 2.1.2 dell'allegato XV del D.Lgs. 9 aprile 2008, n. 81)

<b>Indirizzo del cantiere</b> (a.1)	Via Volta Poggibonsi [SI]
<b>Descrizione del contesto in cui è collocata l'area di cantiere</b> (a.2)	Interno cortile scuola Pieraccini
<b>Descrizione sintetica dell'opera con particolare riferimento alle scelte progettuali, architettoniche, strutturali e tecnologiche</b> (a.3)	Trattasi di riqualificazione di centrale termica esistente e realizzazione di nuova centrale termica in esterno. Oltre alle classiche lavorazioni idrauliche interne ai locali, è prevista l'installazione di una nuova canna fumaria come lavorazione più particolare. In fase di richiesta di offerte non è ancora possibile valutare se vi saranno imprese in subappalto o se realizzerà tutto un' incoa impresa strutturata, dato che la tipologia di lavori lo consentirebbero. In quest'ultimo caso non sarebbe necessario il piano di sicurezza, stante anche la velocità di esecuzione ed il ridotto impegno in uomini giorno. Si procede comunque con la redazione del piano per ogni evenienza.
<b>Individuazione dei soggetti con compiti di sicurezza</b> (b)	<b>Committente:</b> ragione sociale: Comune di Poggibonsi  <b>Responsabile dei lavori:</b> cognome e nome: Rup  <b>Coordinatore per la progettazione:</b> cognome e nome: Lenzi Andrea indirizzo: Str. MAssetana Romana 54 SI 53100 [Siena]  <b>Coordinatore per l'esecuzione:</b> cognome e nome: Lenzi Andrea indirizzo: Str. MAssetana Romana 54 SI 53100 [Siena]  <b>Progettista:</b> cognome e nome: Andrea Lenzi  <b>Direttore dei Lavori:</b> cognome e nome: Andrea Lenzi

## IDENTIFICAZIONE DELLE IMPRESE ESECUTRICI E DEI LAVORATORI AUTONOMI

(Paragrafo 2.1.2, lett. b) dell'allegato XV del D.Lgs. 9 aprile 2008, n. 81)

## ORGANIGRAMMA DEL CANTIERE



## INDIVIDUAZIONE ANALISI E VALUTAZIONE DEI RISCHI RELATIVI ALL'AREA DI CANTIERE

(Paragrafi 2.1.2, lett. d), punto 2; 2.2.1; 2.2.4 dell'allegato XV del D.Lgs. 9 aprile 2008, n. 81)

CARATTERISTICHE DELL'AREA DI CANTIERE	SCELTE PROGETTUALI ED ORGANIZZATIVE	PROCEDURE	MISURE PREVENTIVE E PROTETTIVE	TAVOLE E DISEGNI TECNICI ESPLICATIVI	MISURE DI COORDINAMENTO
CONDUTTURE SOTTERRANEE			<ul style="list-style-type: none"><li>• Segnalazione in superficie delle condutture interrato o in cunicolo (reti di distribuzione di energia elettrica, acqua, gas, ecc.) al fine di ridurre il possibile rischio di intercettazione delle stesse.</li></ul>		
SCUOLE		<ul style="list-style-type: none"><li>• Autorizzazione da parte del Sindaco delle attività che comportano elevata rumorosità.</li></ul>	<ul style="list-style-type: none"><li>• Barriere contro la diffusione del rumore al fine di limitare l'inquinamento acustico.</li><li>• Sistemi di abbattimento e di contenimento delle polveri delle lavorazioni ad alta formazione di materiale polverulento.</li></ul>		<ul style="list-style-type: none"><li>• Riduzione dell'orario di utilizzo delle macchine e degli impianti più rumorosi al fine di limitare l'inquinamento acustico.</li></ul>

## ORGANIZZAZIONE DEL CANTIERE

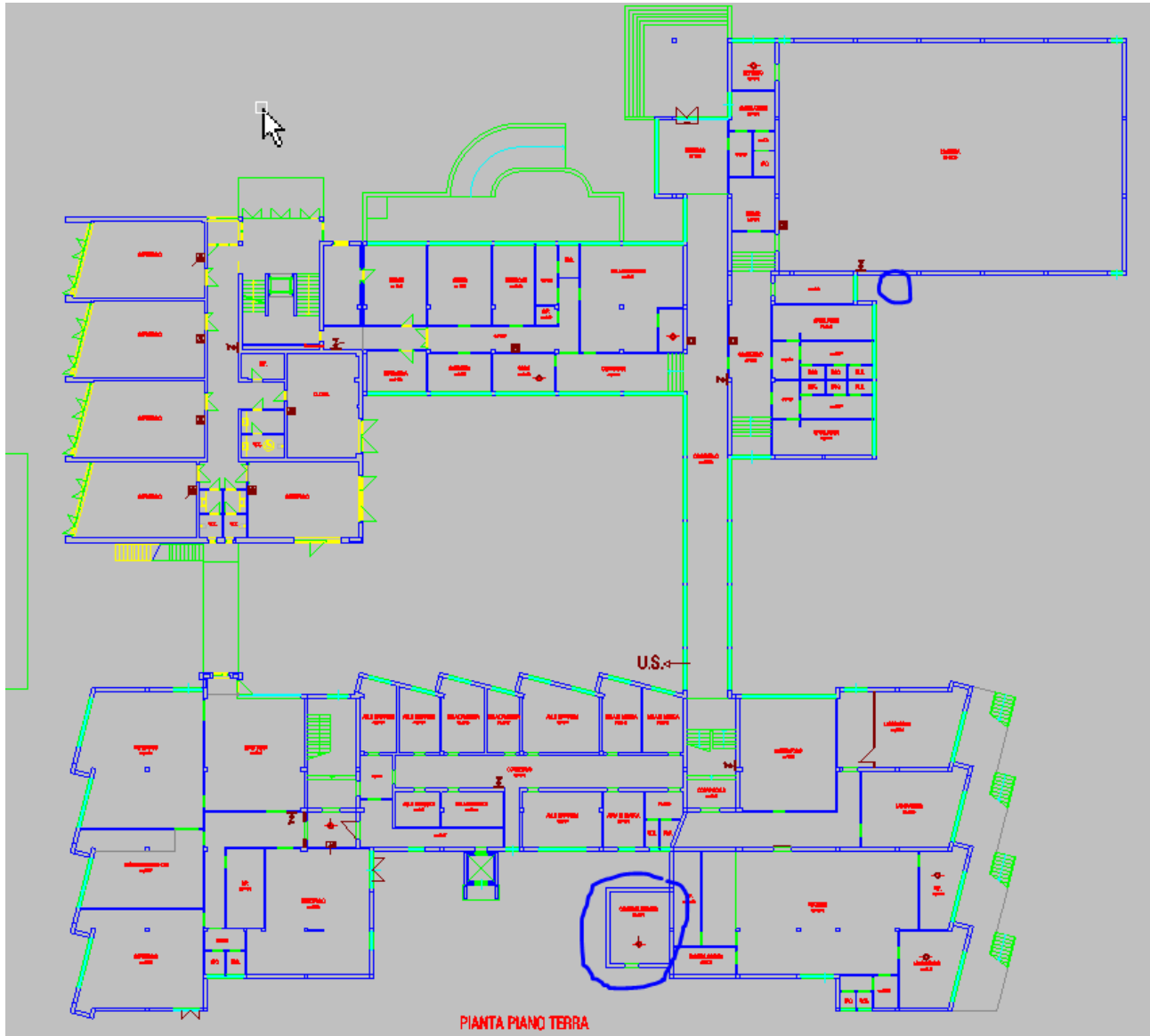
(Paragrafi 2.1.2, lett. d), punto 2; 2.2.2; 2.2.4 dell'allegato XV del D.Lgs. 9 aprile 2008, n. 81)

ORGANIZZAZIONE DEL CANTIERE	SCELTE PROGETTUALI ED ORGANIZZATIVE	PROCEDURE	MISURE PREVENTIVE E PROTETTIVE	TAVOLE E DISEGNI TECNICI ESPLICATIVI	MISURE DI COORDINAMENTO
<p>ACCESSO DEI MEZZI DI FORNITURA MATERIALI</p> <p>CONSULTAZIONE DEI RAPPRESENTANTI DEI LAVORATORI PER LA SICUREZZA</p> <p>COOPERAZIONE E COORDINAMENTO DELLE ATTIVITÀ</p>		<ul style="list-style-type: none"> <li>• Procedure per l'accesso dei mezzi di fornitura dei materiali (es.: accesso autorizzato dal capocantiere, individuazione del personale addetto all'esercizio della vigilanza durante la permanenza del fornitore in cantiere, ecc.).</li> </ul>			<ul style="list-style-type: none"> <li>• Evidenza della avvenuta consultazione del RLS sul contenuto del PSC e degli eventuali relativi aggiornamenti da parte di ciascuna impresa esecutrice.</li> <li>• Evidenza della avvenuta verifica, con opportune azioni di coordinamento e di controllo, della applicazione, da parte delle imprese esecutrici e dei lavoratori autonomi, delle disposizioni contenute nei piani di sicurezza e negli eventuali relativi aggiornamenti.</li> </ul>
<p>IMPIANTI DI ALIMENTAZIONE (ELETTRICITÀ, ACQUA, ECC.)</p> <p>RECINZIONE DEL CANTIERE, ACCESSI E SEGNALAZIONI</p>		<ul style="list-style-type: none"> <li>• Dichiarazione di conformità degli impianti elettrici.</li> </ul>	<ul style="list-style-type: none"> <li>• Impianto idrico di caratteristiche di sicurezza adeguate (es.: tubature ben raccordate tra loro e, se non interrate, devono risultare assicurate a parti stabili della costruzione o delle opere provvisorie, ecc).</li> <li>• Recinzione del cantiere di caratteristiche di sicurezza adeguate (es.: altezza tale da impedire l'accesso di estranei all'area delle lavorazioni, resistenza sia ai tentativi di superamento sia alle intemperie, ecc).</li> </ul>		
<p>ZONE DI STOCCAGGIO MATERIALI</p>			<ul style="list-style-type: none"> <li>• Zone di stoccaggio materiali posizionate in aree attrezzate (es.: spianate, drenate, ecc) scelte in funzione della viabilità generale del cantiere, della loro accessibilità e dell'interferenza con zone in cui si svolgono lavorazioni.</li> <li>• Zone di stoccaggio materiali posizionate lontano dal ciglio degli scavi, o qualora</li> </ul>		

ORGANIZZAZIONE DEL CANTIERE	SCELTE PROGETTUALI ED ORGANIZZATIVE	PROCEDURE	MISURE PREVENTIVE E PROTETTIVE	TAVOLE E DISEGNI TECNICI ESPLICATIVI	MISURE DI COORDINAMENTO
RECINZIONI DI CANTIERE			<p>tali depositi siano necessari per le condizioni di lavoro, provvisti di puntellature o sostegni delle corrispondenti pareti di scavo.</p> <ul style="list-style-type: none"> <li>• Recinzione del cantiere di caratteristiche di sicurezza adeguate (es.: altezza tale da impedire l'accesso di estranei all'area delle lavorazioni, resistenza sia ai tentativi di superamento sia alle intemperie, ecc).</li> </ul>		
TRABATELLI MEZZI ESTINGUENTI SEGNALETICA DI SICUREZZA			<ul style="list-style-type: none"> <li>• Trabattelli di caratteristiche di sicurezza adeguate.</li> <li>• Mezzi estinguenti idonei in rapporto alle particolari condizioni in cui possono essere usati.</li> <li>• Segnaletica di sicurezza quando risultano rischi che non possono essere evitati o sufficientemente limitati con misure, metodi, o sistemi di organizzazione del lavoro, o con mezzi tecnici di protezione collettiva.</li> </ul>		

## PLANIMETRIE DEL CANTIERE

Sotto la planimetria sintetica delle due aree di lavoro. Allegato il progetto esecutivo





## RISCHI IN RIFERIMENTO ALLE LAVORAZIONI

(Paragrafi 2.1.2, lett. d), punto 3; 2.2.3; 2.2.4 dell'allegato XV del D.Lgs. 9 aprile 2008, n. 81)

### LAVORAZIONE: Realizzazione della recinzione e degli accessi al cantiere [Recinzione e apprestamenti del cantiere]

Realizzazione della recinzione di cantiere, al fine di impedire l'accesso involontario dei non addetti ai lavori, e degli accessi al cantiere, per mezzi e lavoratori.

RISCHI IN RIFERIMENTO ALLE LAVORAZIONI	SCELTE PROGETTUALI ED ORGANIZZATIVE	PROCEDURE	MISURE PREVENTIVE E PROTETTIVE	TAVOLE E DISEGNI TECNICI ESPLICATIVI	MISURE DI COORDINAMENTO
RISCHIO RUMORE		<p><b>Rumore</b></p> <ul style="list-style-type: none"> <li>• Programma di manutenzione delle attrezzature di lavoro, dei luoghi di lavoro e dei sistemi sul posto di lavoro</li> <li>• Progettazione delle strutture dei luoghi e dei posti di lavoro al fine di ridurre l'esposizione al rumore</li> </ul>	<p><b>Rumore</b></p> <ul style="list-style-type: none"> <li>• Attrezzature di lavoro che emettano il minor rumore possibile</li> <li>• Metodi di lavoro che implicano una minore esposizione al rumore</li> <li>• Organizzazione del lavoro che implica una minore esposizione al rumore</li> <li>• Adozione di schermature, involucri o rivestimenti con materiali fonoassorbenti per il contenimento del rumore trasmesso per via aerea</li> <li>• Adozione di sistemi di smorzamento o di isolamento per il contenimento del rumore strutturale</li> <li>• Locali di riposo con rumorosità ridotta a un livello compatibile con il loro scopo e le loro condizioni di utilizzo</li> </ul> <p><b>M.M.C. (sollevamento e trasporto)</b></p> <ul style="list-style-type: none"> <li>• Ambiente di lavoro (temperatura, umidità e ventilazione) con condizioni microclimatiche adeguate</li> <li>• Spazi dedicati alla movimentazione sufficienti</li> <li>• Sollevamento dei carichi eseguito con due mani e da una sola persona</li> <li>• Carico da sollevare non estremamente freddo/caldo o contaminato</li> <li>• Altre attività di movimentazione manuale dei carichi minimali</li> <li>• Adeguata frizione tra piedi e pavimento</li> <li>• Gestì di sollevamento eseguiti in modo non brusco</li> </ul>		
ALTRO					

**LAVORAZIONE: Allestimento di depositi, zone per lo stoccaggio dei materiali e per gli impianti fissi [Recinzione e apprestamenti del cantiere]**

Allestimento di depositi per materiali e attrezzature, zone scoperte per lo stoccaggio dei materiali e zone per l'installazione di impianti fissi di cantiere.

RISCHI IN RIFERIMENTO ALLE LAVORAZIONI	SCELTE PROGETTUALI ED ORGANIZZATIVE	PROCEDURE	MISURE PREVENTIVE E PROTETTIVE	TAVOLE E DISEGNI TECNICI ESPLICATIVI	MISURE DI COORDINAMENTO
RISCHIO RUMORE		<b>Rumore</b> <ul style="list-style-type: none"><li>• Programma di manutenzione delle attrezzature di lavoro, dei luoghi di lavoro e dei sistemi sul posto di lavoro</li><li>• Progettazione delle strutture dei luoghi e dei posti di lavoro al fine di ridurre l'esposizione al rumore</li></ul>	<b>Rumore</b> <ul style="list-style-type: none"><li>• Attrezzature di lavoro che emettano il minor rumore possibile</li><li>• Metodi di lavoro che implicano una minore esposizione al rumore</li><li>• Organizzazione del lavoro che implica una minore esposizione al rumore</li><li>• Adozione di schermature, involucri o rivestimenti con materiali fonoassorbenti per il contenimento del rumore trasmesso per via aerea</li><li>• Adozione di sistemi di smorzamento o di isolamento per il contenimento del rumore strutturale</li><li>• Locali di riposo con rumorosità ridotta a un livello compatibile con il loro scopo e le loro condizioni di utilizzo</li></ul>		
ALTRO		<b>Caduta di materiale dall'alto o a livello</b> <ul style="list-style-type: none"><li>• Rispetto delle regole di imbracatura dei carichi (es.: stabilità del carico, presenza di ostacoli interferenti, divieto di passaggio su postazioni di lavoro, ecc).</li></ul>			

**LAVORAZIONE: Realizzazione di impianto di messa a terra del cantiere [Impianti di servizio del cantiere]**

Realizzazione dell'impianto di messa a terra del cantiere.

RISCHI IN RIFERIMENTO ALLE LAVORAZIONI	SCELTE PROGETTUALI ED ORGANIZZATIVE	PROCEDURE	MISURE PREVENTIVE E PROTETTIVE	TAVOLE E DISEGNI TECNICI ESPLICATIVI	MISURE DI COORDINAMENTO
RISCHIO DI ELETTROCUZIONE		<b>Elettrocuzione</b> <ul style="list-style-type: none"><li>• Lavori su impianti o apparecchiature elettriche effettuati da imprese singole o associate (elettricisti) abilitate.</li></ul>			

**LAVORAZIONE: Realizzazione di impianto elettrico del cantiere [Impianti di servizio del cantiere]**

Realizzazione dell'impianto elettrico del cantiere mediante la posa in opera quadri, interruttori di protezione, cavi, prese e spine.

RISCHI IN RIFERIMENTO ALLE LAVORAZIONI	SCELTE PROGETTUALI ED ORGANIZZATIVE	PROCEDURE	MISURE PREVENTIVE E PROTETTIVE	TAVOLE E DISEGNI TECNICI ESPLICATIVI	MISURE DI COORDINAMENTO
RISCHIO DI ELETTROCUZIONE		<b>Elettrocuzione</b> • Lavori su impianti o apparecchiature elettriche effettuati da imprese singole o associate (elettricisti) abilitate.			

**LAVORAZIONE: Esecuzione di tracce eseguite a mano [Assistenze murarie]**

Esecuzione di tracce eseguita a mano (apertura e chiusura al grezzo) per alloggiamento tubi in muratura di qualsiasi genere e l'accatastamento dei materiali.

RISCHI IN RIFERIMENTO ALLE LAVORAZIONI	SCELTE PROGETTUALI ED ORGANIZZATIVE	PROCEDURE	MISURE PREVENTIVE E PROTETTIVE	TAVOLE E DISEGNI TECNICI ESPLICATIVI	MISURE DI COORDINAMENTO
RISCHIO DALL'USO DI SOSTANZE CHIMICHE		<b>Chimico</b> • Attrezzature di lavoro idonee per l'attività specifica e adeguatamente mantenute • Indicazioni in merito alle misure igieniche da rispettare	<b>Chimico</b> • Progettazione e organizzazione dei sistemi di lavorazione al fine di ridurre l'esposizione ad agenti chimici • Durata e intensità dell'esposizione ad agenti chimici pericolosi ridotta al minimo • Quantità di agenti chimici minima in funzione delle necessità di lavorazione • Metodi di lavoro nelle varie fasi (manipolazione, immagazzinamento, trasporto, ecc.) che comportano una minore esposizione ad agenti chimici		<b>Chimico</b> • Numero di lavoratori impegnati minimo in funzione delle necessità di lavorazione
ALTRO			<b>M.M.C. (elevata frequenza)</b> • Compiti tali da evitare prolungate sequenze di movimenti ripetitivi degli arti superiori (spalle, braccia, polsi e mani)		

**LAVORAZIONE: Esecuzione di tracce eseguite con attrezzi meccanici [Assistenze murarie]**

Esecuzione di tracce eseguita con scanalatrice e/o martello demolitore elettrico (apertura e chiusura al grezzo) per alloggiamento tubi in muratura di qualsiasi genere e l'accatastamento dei materiali.

RISCHI IN RIFERIMENTO ALLE LAVORAZIONI	SCELTE PROGETTUALI ED ORGANIZZATIVE	PROCEDURE	MISURE PREVENTIVE E PROTETTIVE	TAVOLE E DISEGNI TECNICI ESPLICATIVI	MISURE DI COORDINAMENTO
RISCHIO RUMORE		<b>Rumore</b> • Programma di manutenzione delle	<b>Rumore</b> • Attrezzature di lavoro che emettano il		

**LAVORAZIONE: Esecuzione di tracce eseguite con attrezzi meccanici [Assistenze murarie]**

Esecuzione di tracce eseguita con scanalatrice e/o martello demolitore elettrico (apertura e chiusura al grezzo) per alloggiamento tubi in muratura di qualsiasi genere e l'accatastamento dei materiali.

RISCHI IN RIFERIMENTO ALLE LAVORAZIONI	SCELTE PROGETTUALI ED ORGANIZZATIVE	PROCEDURE	MISURE PREVENTIVE E PROTETTIVE	TAVOLE E DISEGNI TECNICI ESPLICATIVI	MISURE DI COORDINAMENTO
		attrezzature di lavoro, dei luoghi di lavoro e dei sistemi sul posto di lavoro • Progettazione delle strutture dei luoghi e dei posti di lavoro al fine di ridurre l'esposizione al rumore	minor rumore possibile • Metodi di lavoro che implicano una minore esposizione al rumore • Organizzazione del lavoro che implica una minore esposizione al rumore • Adozione di schermature, involucri o rivestimenti con materiali fonoassorbenti per il contenimento del rumore trasmesso per via aerea • Adozione di sistemi di smorzamento o di isolamento per il contenimento del rumore strutturale • Locali di riposo con rumorosità ridotta a un livello compatibile con il loro scopo e le loro condizioni di utilizzo		
RISCHIO DALL'USO DI SOSTANZE CHIMICHE		<b>Chimico</b> • Attrezzature di lavoro idonee per l'attività specifica e adeguatamente mantenute • Indicazioni in merito alle misure igieniche da rispettare	<b>Chimico</b> • Progettazione e organizzazione dei sistemi di lavorazione al fine di ridurre l'esposizione ad agenti chimici • Durata e intensità dell'esposizione ad agenti chimici pericolosi ridotta al minimo • Quantità di agenti chimici minima in funzione delle necessità di lavorazione • Metodi di lavoro nelle varie fasi (manipolazione, immagazzinamento, trasporto, ecc.) che comportano una minore esposizione ad agenti chimici		<b>Chimico</b> • Numero di lavoratori impegnati minimo in funzione delle necessità di lavorazione
ALTRO			<b>M.M.C. (sollevamento e trasporto)</b> • Ambiente di lavoro (temperatura, umidità e ventilazione) con condizioni microclimatiche adeguate • Spazi dedicati alla movimentazione sufficienti • Sollevamento dei carichi eseguito con due mani e da una sola persona • Carico da sollevare non estremamente freddo/caldo o contaminato • Altre attività di movimentazione manuale dei carichi minimali • Adeguata frizione tra piedi e pavimento		

**LAVORAZIONE: Esecuzione di tracce eseguite con attrezzi meccanici [Assistenze murarie]**

Esecuzione di tracce eseguita con scanalatrice e/o martello demolitore elettrico (apertura e chiusura al grezzo) per alloggiamento tubi in muratura di qualsiasi genere e l'accatastamento dei materiali.

RISCHI IN RIFERIMENTO ALLE LAVORAZIONI	SCELTE PROGETTUALI ED ORGANIZZATIVE	PROCEDURE	MISURE PREVENTIVE E PROTETTIVE	TAVOLE E DISEGNI TECNICI ESPLICATIVI	MISURE DI COORDINAMENTO
			<ul style="list-style-type: none"> <li>Gesti di sollevamento eseguiti in modo non brusco</li> </ul>		

**LAVORAZIONE: Rimozione di impianti termici [Assistenze murarie]**

Rimozione di impianti termici. Durante la fase lavorativa si prevede il trasporto del materiale di risulta, la cernita e l'accatastamento dei materiali eventualmente recuperabili.

RISCHI IN RIFERIMENTO ALLE LAVORAZIONI	SCELTE PROGETTUALI ED ORGANIZZATIVE	PROCEDURE	MISURE PREVENTIVE E PROTETTIVE	TAVOLE E DISEGNI TECNICI ESPLICATIVI	MISURE DI COORDINAMENTO
RISCHIO RUMORE		<b>Rumore</b> <ul style="list-style-type: none"> <li>Programma di manutenzione delle attrezzature di lavoro, dei luoghi di lavoro e dei sistemi sul posto di lavoro</li> <li>Progettazione delle strutture dei luoghi e dei posti di lavoro al fine di ridurre l'esposizione al rumore</li> </ul>	<b>Rumore</b> <ul style="list-style-type: none"> <li>Attrezzature di lavoro che emettano il minor rumore possibile</li> <li>Metodi di lavoro che implicano una minore esposizione al rumore</li> <li>Organizzazione del lavoro che implica una minore esposizione al rumore</li> <li>Adozione di schermature, involucri o rivestimenti con materiali fonoassorbenti per il contenimento del rumore trasmesso per via aerea</li> <li>Adozione di sistemi di smorzamento o di isolamento per il contenimento del rumore strutturale</li> <li>Locali di riposo con rumorosità ridotta a un livello compatibile con il loro scopo e le loro condizioni di utilizzo</li> </ul>		

**LAVORAZIONE: Realizzazione della rete di distribuzione e terminali per impianto termico [Rete impianto termico]**

Realizzazione della rete di distribuzione e terminali per impianto termico.

RISCHI IN RIFERIMENTO ALLE LAVORAZIONI	SCELTE PROGETTUALI ED ORGANIZZATIVE	PROCEDURE	MISURE PREVENTIVE E PROTETTIVE	TAVOLE E DISEGNI TECNICI ESPLICATIVI	MISURE DI COORDINAMENTO
RISCHIO RUMORE		<b>Rumore</b> <ul style="list-style-type: none"> <li>Programma di manutenzione delle attrezzature di lavoro, dei luoghi di lavoro e dei sistemi sul posto di lavoro</li> </ul>	<b>Rumore</b> <ul style="list-style-type: none"> <li>Attrezzature di lavoro che emettano il minor rumore possibile</li> <li>Metodi di lavoro che implicano una</li> </ul>		

**LAVORAZIONE: Realizzazione della rete di distribuzione e terminali per impianto termico [Rete impianto termico]**

Realizzazione della rete di distribuzione e terminali per impianto termico.

RISCHI IN RIFERIMENTO ALLE LAVORAZIONI	SCELTE PROGETTUALI ED ORGANIZZATIVE	PROCEDURE	MISURE PREVENTIVE E PROTETTIVE	TAVOLE E DISEGNI TECNICI ESPLICATIVI	MISURE DI COORDINAMENTO
ALTRO		lavoro • Progettazione delle strutture dei luoghi e dei posti di lavoro al fine di ridurre l'esposizione al rumore  <b>R.O.A. (operazioni di saldatura)</b> • Programma di manutenzione delle attrezzature, dei luoghi di lavoro e delle postazioni di lavoro • Disponibilità di DPI adeguati alle radiazioni ottiche artificiali • Disponibilità delle istruzioni del fabbricante delle attrezzature utilizzate	minore esposizione al rumore • Organizzazione del lavoro che implica una minore esposizione al rumore • Adozione di schermature, involucri o rivestimenti con materiali fonoassorbenti per il contenimento del rumore trasmesso per via aerea • Adozione di sistemi di smorzamento o di isolamento per il contenimento del rumore strutturale • Locali di riposo con rumorosità ridotta a un livello compatibile con il loro scopo e le loro condizioni di utilizzo  <b>R.O.A. (operazioni di saldatura)</b> • Metodi di lavoro che comportano una minore esposizione alle radiazioni ottiche artificiali • Misure tecniche per ridurre l'emissione delle radiazioni ottiche artificiali (es.: dispositivi di sicurezza, schermature, ecc.) • Progettazione dei luoghi e delle postazioni di lavoro al fine di ridurre l'esposizione alle radiazioni ottiche artificiali • Durata delle operazioni di saldatura ridotta al minimo possibile		<b>R.O.A. (operazioni di saldatura)</b> • Segnalazione e limitazione d'accesso delle aree in cui si effettuano operazioni di saldatura

**LAVORAZIONE: Installazione di valvole termostatiche [Rete impianto termico]**

Installazione di valvole termostatiche, per la regolazione automatica dell'emissione termica del corpo scaldante, ottenuta tramite un bulbo contenente un fluido, ad alto coefficiente di dilatazione, che regola il flusso d'acqua senza ricorrere ad alimentazione esterna (batteria o rete elettrica).

RISCHI IN RIFERIMENTO ALLE LAVORAZIONI	SCELTE PROGETTUALI ED ORGANIZZATIVE	PROCEDURE	MISURE PREVENTIVE E PROTETTIVE	TAVOLE E DISEGNI TECNICI ESPLICATIVI	MISURE DI COORDINAMENTO
RISCHIO RUMORE		<b>Rumore</b> • Programma di manutenzione delle attrezzature di lavoro, dei luoghi di	<b>Rumore</b> • Attrezzature di lavoro che emettono il		

**LAVORAZIONE: Installazione di valvole termostatiche [Rete impianto termico]**

Installazione di valvole termostatiche, per la regolazione automatica dell'emissione termica del corpo scaldante, ottenuta tramite un bulbo contenente un fluido, ad alto coefficiente di dilatazione, che regola il flusso d'acqua senza ricorrere ad alimentazione esterna (batteria o rete elettrica).

RISCHI IN RIFERIMENTO ALLE LAVORAZIONI	SCELTE PROGETTUALI ED ORGANIZZATIVE	PROCEDURE	MISURE PREVENTIVE E PROTETTIVE	TAVOLE E DISEGNI TECNICI ESPLICATIVI	MISURE DI COORDINAMENTO
		lavoro e dei sistemi sul posto di lavoro • Progettazione delle strutture dei luoghi e dei posti di lavoro al fine di ridurre l'esposizione al rumore	minor rumore possibile • Metodi di lavoro che implicano una minore esposizione al rumore • Organizzazione del lavoro che implica una minore esposizione al rumore • Adozione di schermature, involucri o rivestimenti con materiali fonoassorbenti per il contenimento del rumore trasmesso per via aerea • Adozione di sistemi di smorzamento o di isolamento per il contenimento del rumore strutturale • Locali di riposo con rumorosità ridotta a un livello compatibile con il loro scopo e le loro condizioni di utilizzo		

**LAVORAZIONE: Installazione della centrale termica per impianto termico (centralizzato) [Impianto termico centralizzato]**

Installazione della centrale termica per impianto termico (centralizzato).

RISCHI IN RIFERIMENTO ALLE LAVORAZIONI	SCELTE PROGETTUALI ED ORGANIZZATIVE	PROCEDURE	MISURE PREVENTIVE E PROTETTIVE	TAVOLE E DISEGNI TECNICI ESPLICATIVI	MISURE DI COORDINAMENTO
RISCHIO RUMORE		<b>Rumore</b> • Programma di manutenzione delle attrezzature di lavoro, dei luoghi di lavoro e dei sistemi sul posto di lavoro • Progettazione delle strutture dei luoghi e dei posti di lavoro al fine di ridurre l'esposizione al rumore	<b>Rumore</b> • Attrezzature di lavoro che emettano il minor rumore possibile • Metodi di lavoro che implicano una minore esposizione al rumore • Organizzazione del lavoro che implica una minore esposizione al rumore • Adozione di schermature, involucri o rivestimenti con materiali fonoassorbenti per il contenimento del rumore trasmesso per via aerea • Adozione di sistemi di smorzamento o di isolamento per il contenimento del rumore strutturale		

**LAVORAZIONE: Installazione della centrale termica per impianto termico (centralizzato) [Impianto termico centralizzato]**

Installazione della centrale termica per impianto termico (centralizzato).

RISCHI IN RIFERIMENTO ALLE LAVORAZIONI	SCELTE PROGETTUALI ED ORGANIZZATIVE	PROCEDURE	MISURE PREVENTIVE E PROTETTIVE	TAVOLE E DISEGNI TECNICI ESPLICATIVI	MISURE DI COORDINAMENTO
ALTRO		<p><b>R.O.A. (operazioni di saldatura)</b></p> <ul style="list-style-type: none"> <li>Programma di manutenzione delle attrezzature, dei luoghi di lavoro e delle postazioni di lavoro</li> <li>Disponibilità di DPI adeguati alle radiazioni ottiche artificiali</li> <li>Disponibilità delle istruzioni del fabbricante delle attrezzature utilizzate</li> </ul> <p><b>Caduta di materiale dall'alto o a livello</b></p> <ul style="list-style-type: none"> <li>Rispetto delle regole di imbracatura dei carichi (es.: stabilità del carico, presenza di ostacoli interferenti, divieto di passaggio su postazioni di lavoro, ecc).</li> </ul>	<ul style="list-style-type: none"> <li>Locali di riposo con rumorosità ridotta a un livello compatibile con il loro scopo e le loro condizioni di utilizzo</li> </ul> <p><b>R.O.A. (operazioni di saldatura)</b></p> <ul style="list-style-type: none"> <li>Metodi di lavoro che comportano una minore esposizione alle radiazioni ottiche artificiali</li> <li>Misure tecniche per ridurre l'emissione delle radiazioni ottiche artificiali (es.: dispositivi di sicurezza, schermature, ecc.)</li> <li>Progettazione dei luoghi e delle postazioni di lavoro al fine di ridurre l'esposizione alle radiazioni ottiche artificiali</li> <li>Durata delle operazioni di saldatura ridotta al minimo possibile</li> </ul>		<p><b>R.O.A. (operazioni di saldatura)</b></p> <ul style="list-style-type: none"> <li>Segnalazione e limitazione d'accesso delle aree in cui si effettuano operazioni di saldatura</li> </ul>

**LAVORAZIONE: Realizzazione di canna fumaria in acciaio [Impianto termico centralizzato]**

Posa di canna fumaria in acciaio muniti di giunti orizzontali maschio-femmina a perfetta tenuta ed esecuzione di ogni relativa opera muraria (supporti murali, ancoraggio alla struttura, ecc.).

RISCHI IN RIFERIMENTO ALLE LAVORAZIONI	SCELTE PROGETTUALI ED ORGANIZZATIVE	PROCEDURE	MISURE PREVENTIVE E PROTETTIVE	TAVOLE E DISEGNI TECNICI ESPLICATIVI	MISURE DI COORDINAMENTO
<p>LAVORI CHE ESPONGONO I LAVORATORI A RISCHI DI SEPPELLIMENTO O DI SPROFONDAMENTO A PROFONDITA' SUPERIORE A M. 1,5 O DI CADUTA DALL'ALTO DA ALTEZZA SUPERIORE A M. 2, SE PARTICOLARMENTE AGGRAVATI DALLA NATURA DELL'ATTIVITA' O DEI PROCEDIMENTI ATTUATI OPPURE DALLE CONDIZIONI AMBIENTALI DEL POSTO DI LAVORO O DELL'OPERA</p> <p>ALTRO</p>		<p><b>Caduta dall'alto</b></p> <ul style="list-style-type: none"> <li>Verifica preliminare della resistenza della copertura ed eventuale utilizzo di apprestamenti atti a garantire la incolumità delle persone addette (es.: tavole sopra le orditure, sottopalchi, uso di cinture di sicurezza, ecc).</li> </ul> <p><b>Caduta di materiale dall'alto o a</b></p>	<p><b>Caduta dall'alto</b></p> <ul style="list-style-type: none"> <li>Protezione perimetrale lungo tutto il contorno libero della superficie interessata.</li> <li>Sistemi di protezione anticaduta individuali (es.: avvolgitori/svolgitori automatici di fune di trattenuta, sistema a guida fissa e ancoraggio scorrevole, ecc).</li> </ul>		



**LAVORAZIONE: Realizzazione di canna fumaria in acciaio [Impianto termico centralizzato]**

Posa di canna fumaria in acciaio muniti di giunti orizzontali maschio-femmina a perfetta tenuta ed esecuzione di ogni relativa opera muraria (supporti murali, ancoraggio alla struttura, ecc.).

RISCHI IN RIFERIMENTO ALLE LAVORAZIONI	SCELTE PROGETTUALI ED ORGANIZZATIVE	PROCEDURE	MISURE PREVENTIVE E PROTETTIVE	TAVOLE E DISEGNI TECNICI ESPLICATIVI	MISURE DI COORDINAMENTO
		<b>livello</b> <ul style="list-style-type: none"> <li>Rispetto delle regole di imbracatura dei carichi (es.: stabilità del carico, presenza di ostacoli interferenti, divieto di passaggio su postazioni di lavoro, ecc).</li> </ul>			

**LAVORAZIONE: Realizzazione della rete di distribuzione di impianto del gas [Impianto termico centralizzato]**

Realizzazione della rete di distribuzione di impianto del gas.

RISCHI IN RIFERIMENTO ALLE LAVORAZIONI	SCELTE PROGETTUALI ED ORGANIZZATIVE	PROCEDURE	MISURE PREVENTIVE E PROTETTIVE	TAVOLE E DISEGNI TECNICI ESPLICATIVI	MISURE DI COORDINAMENTO
RISCHIO RUMORE		<b>Rumore</b> <ul style="list-style-type: none"> <li>Programma di manutenzione delle attrezzature di lavoro, dei luoghi di lavoro e dei sistemi sul posto di lavoro</li> <li>Progettazione delle strutture dei luoghi e dei posti di lavoro al fine di ridurre l'esposizione al rumore</li> </ul>	<b>Rumore</b> <ul style="list-style-type: none"> <li>Attrezzature di lavoro che emettano il minor rumore possibile</li> <li>Metodi di lavoro che implicano una minore esposizione al rumore</li> <li>Organizzazione del lavoro che implica una minore esposizione al rumore</li> <li>Adozione di schermature, involucri o rivestimenti con materiali fonoassorbenti per il contenimento del rumore trasmesso per via aerea</li> <li>Adozione di sistemi di smorzamento o di isolamento per il contenimento del rumore strutturale</li> <li>Locali di riposo con rumorosità ridotta a un livello compatibile con il loro scopo e le loro condizioni di utilizzo</li> </ul>		
ALTRO		<b>R.O.A. (operazioni di saldatura)</b> <ul style="list-style-type: none"> <li>Programma di manutenzione delle attrezzature, dei luoghi di lavoro e delle postazioni di lavoro</li> <li>Disponibilità di DPI adeguati alle radiazioni ottiche artificiali</li> <li>Disponibilità delle istruzioni del fabbricante delle attrezzature utilizzate</li> </ul>	<b>R.O.A. (operazioni di saldatura)</b> <ul style="list-style-type: none"> <li>Metodi di lavoro che comportano una minore esposizione alle radiazioni ottiche artificiali</li> <li>Misure tecniche per ridurre l'emissione delle radiazioni ottiche artificiali (es.: dispositivi di sicurezza, schermature, ecc.)</li> <li>Progettazione dei luoghi e delle</li> </ul>		<b>R.O.A. (operazioni di saldatura)</b> <ul style="list-style-type: none"> <li>Segnalazione e limitazione d'accesso delle aree in cui si effettuano operazioni di saldatura</li> </ul>

**LAVORAZIONE: Realizzazione della rete di distribuzione di impianto del gas [Impianto termico centralizzato]**

Realizzazione della rete di distribuzione di impianto del gas.

RISCHI IN RIFERIMENTO ALLE LAVORAZIONI	SCELTE PROGETTUALI ED ORGANIZZATIVE	PROCEDURE	MISURE PREVENTIVE E PROTETTIVE	TAVOLE E DISEGNI TECNICI ESPLICATIVI	MISURE DI COORDINAMENTO
			postazioni di lavoro al fine di ridurre l'esposizione alle radiazioni ottiche artificiali • Durata delle operazioni di saldatura ridotta al minimo possibile		

**LAVORAZIONE: Formazione intonaci interni (tradizionali) [Intonaci e pitturazioni interne]**

Formazione di intonacatura interna su superfici sia verticali che orizzontali, realizzata a mano.

RISCHI IN RIFERIMENTO ALLE LAVORAZIONI	SCELTE PROGETTUALI ED ORGANIZZATIVE	PROCEDURE	MISURE PREVENTIVE E PROTETTIVE	TAVOLE E DISEGNI TECNICI ESPLICATIVI	MISURE DI COORDINAMENTO
RISCHIO RUMORE		<b>Rumore</b> • Programma di manutenzione delle attrezzature di lavoro, dei luoghi di lavoro e dei sistemi sul posto di lavoro • Progettazione delle strutture dei luoghi e dei posti di lavoro al fine di ridurre l'esposizione al rumore	<b>Rumore</b> • Attrezzature di lavoro che emettano il minor rumore possibile • Metodi di lavoro che implicano una minore esposizione al rumore • Organizzazione del lavoro che implica una minore esposizione al rumore • Adozione di schermature, involucri o rivestimenti con materiali fonoassorbenti per il contenimento del rumore trasmesso per via aerea • Adozione di sistemi di smorzamento o di isolamento per il contenimento del rumore strutturale • Locali di riposo con rumorosità ridotta a un livello compatibile con il loro scopo e le loro condizioni di utilizzo		
RISCHIO DALL'USO DI SOSTANZE CHIMICHE		<b>Chimico</b> • Attrezzature di lavoro idonee per l'attività specifica e adeguatamente mantenute • Indicazioni in merito alle misure igieniche da rispettare	<b>Chimico</b> • Progettazione e organizzazione dei sistemi di lavorazione al fine di ridurre l'esposizione ad agenti chimici • Durata e intensità dell'esposizione ad agenti chimici pericolosi ridotta al minimo • Quantità di agenti chimici minima in funzione delle necessità di lavorazione • Metodi di lavoro nelle varie fasi (manipolazione, immagazzinamento,		<b>Chimico</b> • Numero di lavoratori impegnati minimo in funzione delle necessità di lavorazione

**LAVORAZIONE: Formazione intonaci interni (tradizionali) [Intonaci e pitturazioni interne]**

Formazione di intonacatura interna su superfici sia verticali che orizzontali, realizzata a mano.

RISCHI IN RIFERIMENTO ALLE LAVORAZIONI	SCELTE PROGETTUALI ED ORGANIZZATIVE	PROCEDURE	MISURE PREVENTIVE E PROTETTIVE	TAVOLE E DISEGNI TECNICI ESPLICATIVI	MISURE DI COORDINAMENTO
			trasporto, ecc.) che comportano una minore esposizione ad agenti chimici		
ALTRO		<b>Caduta di materiale dall'alto o a livello</b> <ul style="list-style-type: none"> <li>Rispetto delle regole di imbracatura dei carichi (es.: stabilità del carico, presenza di ostacoli interferenti, divieto di passaggio su postazioni di lavoro, ecc).</li> </ul>	<b>M.M.C. (elevata frequenza)</b> <ul style="list-style-type: none"> <li>Compiti tali da evitare prolungate sequenze di movimenti ripetitivi degli arti superiori (spalle, braccia, polsi e mani)</li> </ul>		

**LAVORAZIONE: Tinteggiatura di superfici interne [Intonaci e pitturazioni interne]**

Tinteggiatura di superfici pareti e/o soffitti interni, previa preparazione di dette superfici eseguita a mano, con attrezzi meccanici o con l'ausilio di solventi chimici (sverniciatori).

RISCHI IN RIFERIMENTO ALLE LAVORAZIONI	SCELTE PROGETTUALI ED ORGANIZZATIVE	PROCEDURE	MISURE PREVENTIVE E PROTETTIVE	TAVOLE E DISEGNI TECNICI ESPLICATIVI	MISURE DI COORDINAMENTO
RISCHIO DALL'USO DI SOSTANZE CHIMICHE		<b>Chimico</b> <ul style="list-style-type: none"> <li>Attrezzature di lavoro idonee per l'attività specifica e adeguatamente mantenute</li> <li>Indicazioni in merito alle misure igieniche da rispettare</li> </ul>	<b>Chimico</b> <ul style="list-style-type: none"> <li>Progettazione e organizzazione dei sistemi di lavorazione al fine di ridurre l'esposizione ad agenti chimici</li> <li>Durata e intensità dell'esposizione ad agenti chimici pericolosi ridotta al minimo</li> <li>Quantità di agenti chimici minima in funzione delle necessità di lavorazione</li> <li>Metodi di lavoro nelle varie fasi (manipolazione, immagazzinamento, trasporto, ecc.) che comportano una minore esposizione ad agenti chimici</li> </ul>		<b>Chimico</b> <ul style="list-style-type: none"> <li>Numero di lavoratori impegnati minimo in funzione delle necessità di lavorazione</li> </ul>
ALTRO		<b>Caduta di materiale dall'alto o a livello</b> <ul style="list-style-type: none"> <li>Rispetto delle regole di imbracatura dei carichi (es.: stabilità del carico, presenza di ostacoli interferenti, divieto di passaggio su postazioni di lavoro, ecc).</li> </ul>	<b>M.M.C. (elevata frequenza)</b> <ul style="list-style-type: none"> <li>Compiti tali da evitare prolungate sequenze di movimenti ripetitivi degli arti superiori (spalle, braccia, polsi e mani)</li> </ul>		

**LAVORAZIONE: Smobilizzo del cantiere**

Smobilizzo del cantiere realizzato attraverso lo smontaggio delle postazioni di lavoro fisse, di tutti gli impianti di cantiere, delle opere provvisionali e di protezione e della recinzione posta in opera all'insediamento del cantiere stesso.

RISCHI IN RIFERIMENTO ALLE LAVORAZIONI	SCELTE PROGETTUALI ED ORGANIZZATIVE	PROCEDURE	MISURE PREVENTIVE E PROTETTIVE	TAVOLE E DISEGNI TECNICI ESPLICATIVI	MISURE DI COORDINAMENTO
RISCHIO RUMORE		<b>Rumore</b> <ul style="list-style-type: none"><li>• Programma di manutenzione delle attrezzature di lavoro, dei luoghi di lavoro e dei sistemi sul posto di lavoro</li><li>• Progettazione delle strutture dei luoghi e dei posti di lavoro al fine di ridurre l'esposizione al rumore</li></ul>	<b>Rumore</b> <ul style="list-style-type: none"><li>• Attrezzature di lavoro che emettano il minor rumore possibile</li><li>• Metodi di lavoro che implicano una minore esposizione al rumore</li><li>• Organizzazione del lavoro che implica una minore esposizione al rumore</li><li>• Adozione di schermature, involucri o rivestimenti con materiali fonoassorbenti per il contenimento del rumore trasmesso per via aerea</li><li>• Adozione di sistemi di smorzamento o di isolamento per il contenimento del rumore strutturale</li><li>• Locali di riposo con rumorosità ridotta a un livello compatibile con il loro scopo e le loro condizioni di utilizzo</li></ul>		
ALTRO		<b>Caduta di materiale dall'alto o a livello</b> <ul style="list-style-type: none"><li>• Rispetto delle regole di imbracatura dei carichi (es.: stabilità del carico, presenza di ostacoli interferenti, divieto di passaggio su postazioni di lavoro, ecc).</li></ul>			



PROCEDURE COMPLEMENTARI O DI DETTAGLIO DA ESPlicitARE NEL POS

(Paragrafo 2.1.3 dell'allegato XV del D.Lgs. 9 aprile 2008, n. 81)

Sono previste procedure:  si  no

MISURE DI COORDINAMENTO RELATIVE ALL'USO COMUNE DI APPRESTAMENTI, ATTREZZATURE,  
INFRASTRUTTURE, MEZZI E SERVIZI DI PROTEZIONE COLLETTIVA

na

## MODALITA' ORGANIZZATIVE DELLA COOPERAZIONE E DEL COORDINAMENTO

(Paragrafi 2.1.2, lett. g); 2.2.2, lett. g) dell'allegato XV del D.Lgs. 9 aprile 2008, n. 81)

- Trasmissione delle schede informative delle imprese presenti
- Riunione di coordinamento
- Verifica della trasmissione delle informazioni tra le imprese affidatarie e le imprese esecutrici e i lavoratori autonomi
- Altro

## DISPOSIZIONI PER LA CONSULTAZIONE DEGLI RLS

(Paragrafo 2.2.2, lett. f) dell'allegato XV del D.Lgs. 9 aprile 2008, n. 81)

- Evidenza della consultazione
- Riunione di coordinamento tra RLS
- Riunione di coordinamento tra RLS e CSE
- Altro

## ORGANIZZAZIONE DEL SERVIZIO DI PRONTO SOCCORSO, ANTINCENDIO ED EVACUAZIONE DEI LAVORATORI

(Paragrafo 2.1.2, lett. h) dell'allegato XV del D.Lgs. 9 aprile 2008, n. 81)

### Pronto soccorso:

- a cura del committente
- gestione separata tra le imprese
- gestione comune tra le imprese

\$CANCELLARE\$

In caso di gestione comune indicare il numero minimo di addetti alle emergenze ritenuto adeguato per le attività di cantiere.

\$CANCELLARE\$

### Emergenza ed evacuazione:

#### Numeri di telefono delle emergenze:

Comando Vvf chiamate per soccorso: tel. 115

Comando Vvf di \$MANUAL\$ tel. \$MANUAL\$

Pronto Soccorso tel. 118

Pronto Soccorso: - Ospedale di \$MANUAL\$ tel. \$MANUAL\$



**STIMA DEI COSTI DELLA SICUREZZA**  
(Paragrafo 4.1 dell'allegato XV del D.Lgs. 9 aprile 2008, n. 81)

n	Descrizione	Calcolo analitico					Totale
		par.ug.	lung.	larg.	H/peso	quantità	

**ELENCO ALLEGATI OBBLIGATORI**

Al presente Piano di Sicurezza e Coordinamento sono allegati i seguenti elaborati, da considerarsi parte integrante del Piano stesso:

Stima dei costi della sicurezza;

si rimanda, inoltre ai documenti di progetto esecutivo per approfondimenti , altresì:

## QUADRO RIEPILOGATIVO INERENTE GLI OBBLIGHI DI TRASMISSIONE

### Quadro da compilarsi alla prima stesura del PSC

Il presente documento è composto da n. 26 pagine.

1. Il C.S.P. trasmette al Committente \_\_\_\_\_ il presente PSC per la sua presa in considerazione.

**Data** \_\_\_\_\_ **Firma del C.S.P.** \_\_\_\_\_

2. Il committente, dopo aver preso in considerazione il PSC, lo trasmette a tutte le imprese invitate a presentare offerte.

**Data** \_\_\_\_\_ **Firma del committente** \_\_\_\_\_

### Quadro da compilarsi alla prima stesura e ad ogni successivo aggiornamento

Il presente documento è composto da n. 26 pagine.

3. L'impresa affidataria dei lavori Ditta \_\_\_\_\_ in relazione ai contenuti per la sicurezza indicati nel PSC/PSC aggiornato:

- non ritiene di presentare proposte integrative;  
 presenta le seguenti proposte integrative \_\_\_\_\_

**Data** \_\_\_\_\_ **Firma** \_\_\_\_\_

4. L'impresa affidataria dei lavori Ditta \_\_\_\_\_ trasmette il PSC/PSC aggiornato alle imprese esecutrici e ai lavoratori autonomi:

- a. Ditta \_\_\_\_\_  
b. Ditta \_\_\_\_\_  
c. Sig. \_\_\_\_\_  
d. Sig. \_\_\_\_\_

**Data** \_\_\_\_\_ **Firma** \_\_\_\_\_

5. Le imprese esecutrici (*almeno 10 giorni prima dell'inizio dei lavori*) consultano e mettono a disposizione dei rappresentanti per la sicurezza dei lavoratori copia del PSC e del POS

**Data** \_\_\_\_\_ **Firma della Ditta** \_\_\_\_\_

6. Il rappresentante per la sicurezza:

- non formula proposte a riguardo;  
 formula proposte a riguardo \_\_\_\_\_

**Data** \_\_\_\_\_ **Firma del RLS** \_\_\_\_\_