

PIANTA PIANO TERRA

COMUNE DI POGGIBONSI
SCUOLA G. PIERACCINI

PLANIMETRIA GENERALE

Scala: ----
Data: 29-04-2019
TAV. 01
1912 ME ID T 01 00

Revisione	Data	Descrizione
00	29-04-2019	Prima emissione



Legenda:	
1	Generatore termico
1a	Apparecchio di riscaldamento supplementare acqua calda
1b	Apparecchio di riscaldamento supplementare riscaldamento
1c	Apparecchio di riscaldamento supplementare riscaldamento/acqua calda
1d	Caldaiata a combustibile solido
2	Pompa di calore
2a	Pompa di calore acqua calda sanitaria
2b	Scambiatore di calore aria/miscela incongelabile
2c	Unità esterna pompa di calore split
2d	Unità interna pompa di calore split
2e	Modulo acqua freatica
2f	Modulo per raffrescamento passivo
3	Pompa di circolazione generatore termico
3a	Pompa di ricircolo piscina
3b	Pompa del circuito di raffrescamento
3c	Pompa carico bollitore
3d	Pompa lato pozzo
3e	Pompa ricircolo
3f	Pompa di riscaldamento
3g	Pompa di ricircolo fonte di calore
3h	Pompa antilegionella
4	Bollitore tampone
5	Bollitore ad accumulo monovalente
5a	Bollitore ad accumulo bivalente
5b	Bollitore a stratificazione
5c	Bollitore combinato (Tank-in-Tank)
5d	Bollitore multifunzione
5e	Colonna idraulica
6	Collettore solare (termico)
7a	Stazione di riempimento di miscela antigelo per le pompe di calore
7b	Stazione solare
7c	Stazione acqua sanitaria
7d	Stazione appartamento
7e	Blocco idraulico
7f	Modulo tampone idraulico
7g	Modulo disaccoppiamento idraulico
7h	Modulo scambiatore di calore
7i	Modulo a 2 zone
7j	Gruppo pompa
8a	Valvola di sicurezza
8b	Valvola di sicurezza acqua sanitaria
8c	Gruppo di sicurezza allacciamento acqua sanitaria
8d	Gruppo di sicurezza caldaia
8e	Vaso di espansione a membrana riscaldamento
8f	Vaso di espansione a membrana acqua sanitaria
8g	Vaso di espansione a membrana solare/miscela incongelabile
8h	Vaso di protezione solare
8i	Sicurezza scarico termico
9a	Valvola di regolazione locale singolo (termostatica/motorizzata)
9b	Valvola di zona
9c	Valvola di regolazione circuito
9d	Valvola di sovrappressione
9e	Valvola deviatrice produzione di acqua calda
9f	Valvola deviatrice raffrescamento
9g	Valvola selettiva
9h	Rubinetto di riempimento e svuotamento
9i	Valvola di sfato
9j	Valvola con cooperchio di sicurezza
9k	Miscelatore a 3 vie
9l	Valvola a 3 vie per il raffrescamento
9m	Miscelatore a 3 vie aumento del ritorno
9n	Miscelatore termostatico
9o	Flussometro (Taco-Setter)
9p	Valvola per la cascata

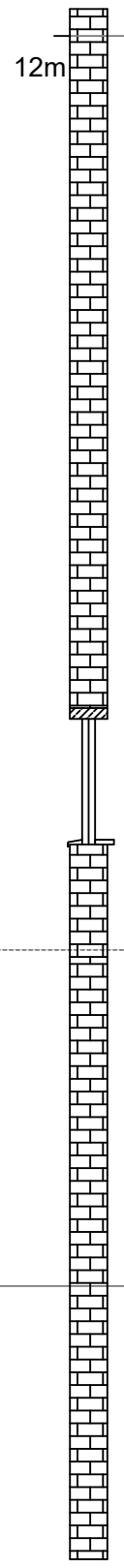
10a	Termometro
10b	Manometro
10c	Valvola di non ritorno
10d	Separatore d'aria
10e	Filtro impurità con separatore alla magnetite
10f	Serbatatoio di raccolta solare/miscela incongelabile
10g	Scambiatore di calore
10h	Collettore di bilanciamento
10i	Raccordi flessibili
11a	Ventilconvettore
11b	Piscina
12	Centralina di regolazione dell'impianto
12a	Dispositivo di comando a distanza
12b	Modulo di espansione pompa di calore
12c	Modulo multifunzione 2 di 7 VR 40
12d	Modulo di espansione VR 70
12e	Modulo di espansione VR 71
12f	Schema di cablaggio
12g	Accoppiatore bus eBUS VR 32
12h	Centralina solare
12i	Centralina esterna
12j	Relè disgiuntore
12k	Termostato di sicurezza
12l	Limitatore di temperatura del bollitore
12m	Sonda temperatura esterna
12n	Interruttore di flusso
12o	Gruppo di alimentazione eBUS
12p	Radoricevitore
BufTo	Sensore di temperatura bollitore tampone superiore
BufBt	Sensore di temperatura bollitore tampone inferiore
BufTopDHW	Sensore di temperatura acs tampone superiore
BufBtDHW	Sensore di temperatura acs tampone inferiore
BufTopCH	Sensore di temperatura tampone superiore
BufBtCH	Sensore di temperatura tampone inferiore
C1/C2	Consenso carica del bollitore/carica tampone
COL	Sonda del collettore
DEM	Richiesta esterna per circuito di riscaldamento
DHW	Sonda del bollitore
DHWBT	Sensore di temperatura del bollitore inferiore
EVU	Contatto elettrico gestore dei servizi energetici
FS	Sensore della temperatura di mandata/sensore piscina
MA	Uscita multifunzione
ME	Ingresso multifunzione
PWM	Segnale PWM per pompa
PV	Interfaccia con il gestore fotovoltaico
RT	Termostato ambiente
SCA	Segnale raffrescamento
SG	Interfaccia verso il gestore di rete di trasmissione
Solar yield	Sensore guadagno solare
SysFlow	Sensore di temperatura dell'impianto
TD	Sensore di temperatura per una regolazione DT
TEL	Ingresso contatto per comando a distanza
TR	Circuito di separazione con caldaia a basamento a più stadi

I componenti utilizzati più volte (X) sono numerati in modo progressivo (X1, X2, ..., Xn)

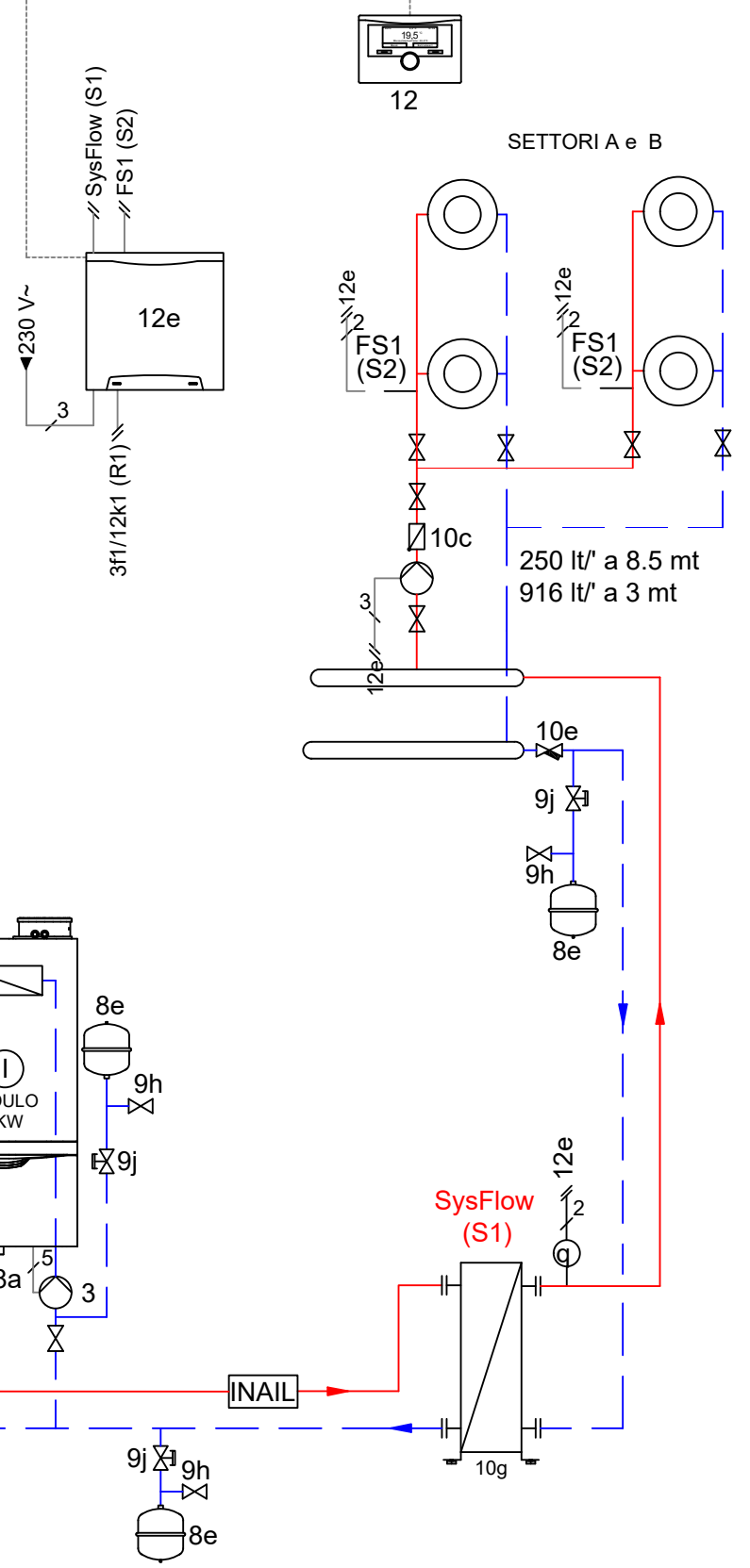
acqua fredda	mandata sonda
acqua calda sanitaria	ritorno sonda
ricircolo	mandata raffrescamento
cavi elettrici	ritorno raffrescamento
mandata riscaldamento	mandata refrigerante
ritorno riscaldamento	ritorno refrigerante
mandata solare	
ritorno solare	

Revisione	Data	Descrizione
00	29-04-2019	Prima emissione

Scala: ----
Data: 29-04-2019
TAV. 02
1912 ME ID T 02 00



acqua fredda	mandata sonda	
acqua calda sanitaria	ritorno sonda	
ricircolo	mandata raffreddamento	
cavi elettrici	ritorno raffreddamento	
mandata riscaldamento	mandata refrigerante	
ritorno riscaldamento	ritorno refrigerante	
mandata solare		
ritorno solare		

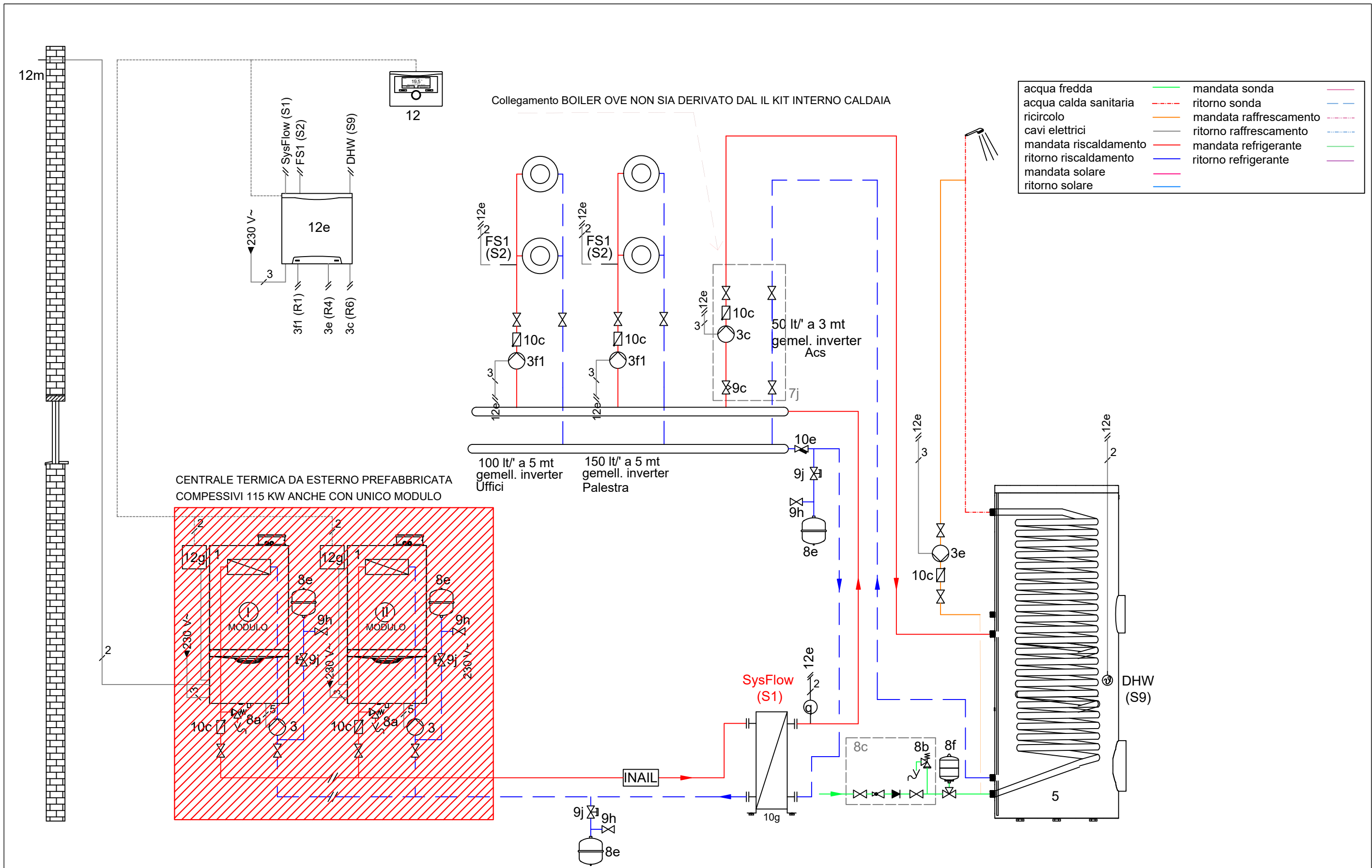


COMUNE DI POGGIBONSI
SCUOLA G. PIERACCINI


SCHEMA C.T.
MODULI SETTORE A+B

Scala: ----	Revisione	Data	Descrizione
Data: 29-04-2019	00	29-04-2019	Prima emissione
TAV. 03			
1912 ME ID T 03 00			

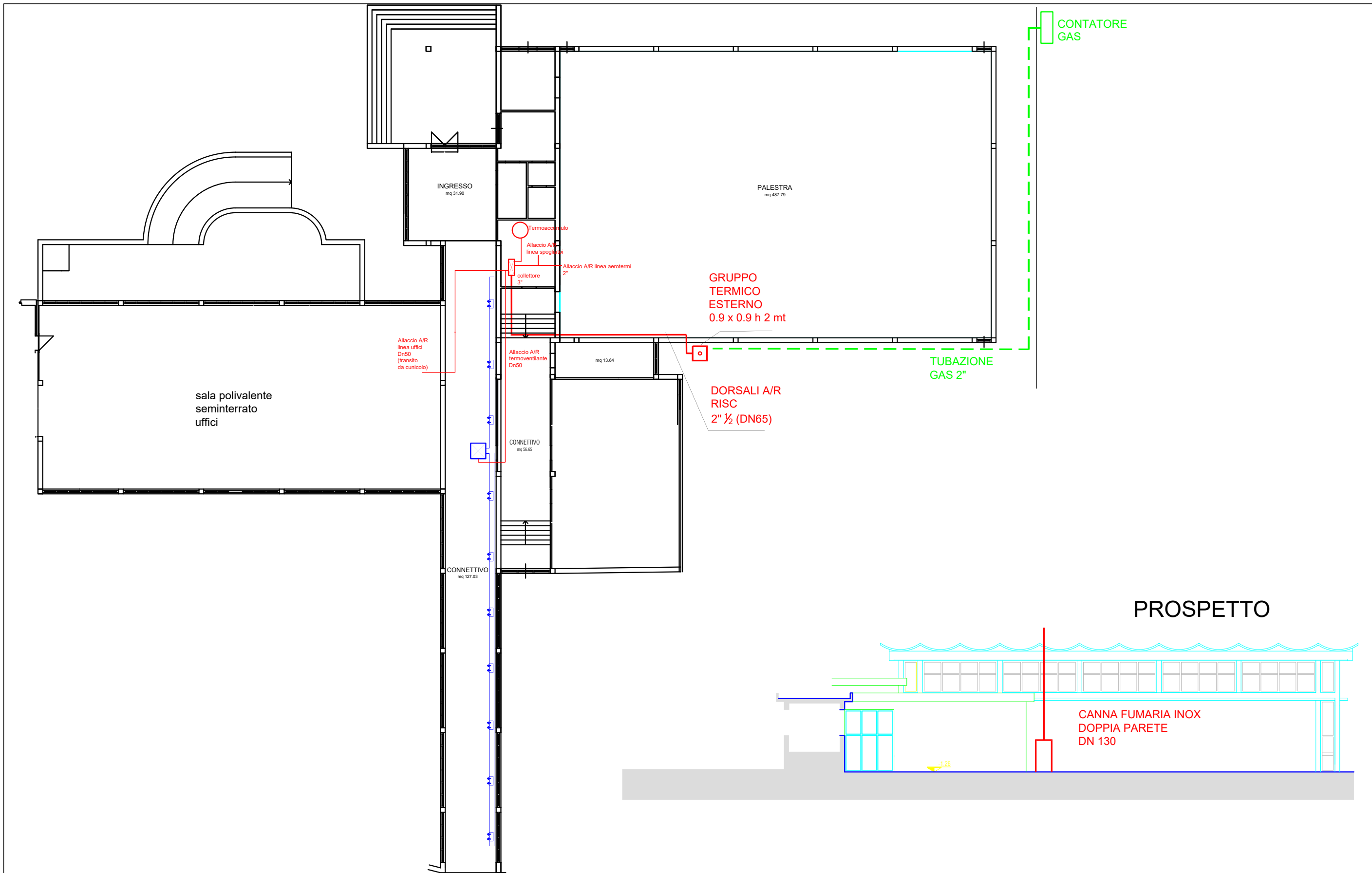




COMUNE DI POGGIBONSI SCUOLA G. PIERACCINI	SCHEMA C.T. NUOVA SETTORE C-D-E-F	Scala: ----	Revisione	Data	Descrizione
		Data: 29-04-2019	00	29-04-2019	Prima emissione
		TAV. 04			
		1912 ME ID T 04 00			



STUDIO TECNICO LENZI
 Studio Tecnico Associato
 Strada Massetana Romana, 54 - Siena



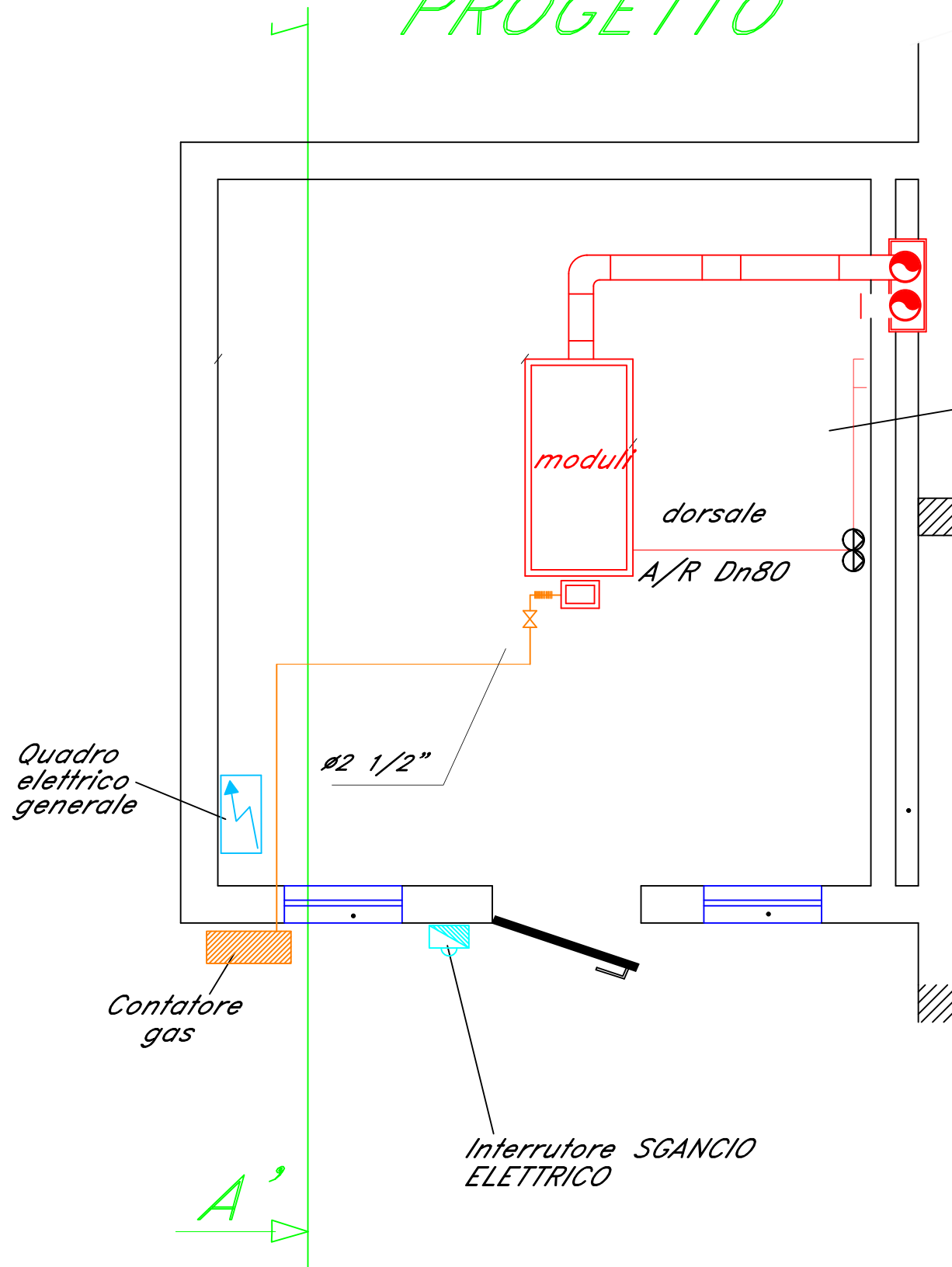
COMUNE DI POGGIBONSI
 SCUOLA G. PIERACCINI

SCHEMA
 DISTRIBUZIONE ZONA
 PALESTRA

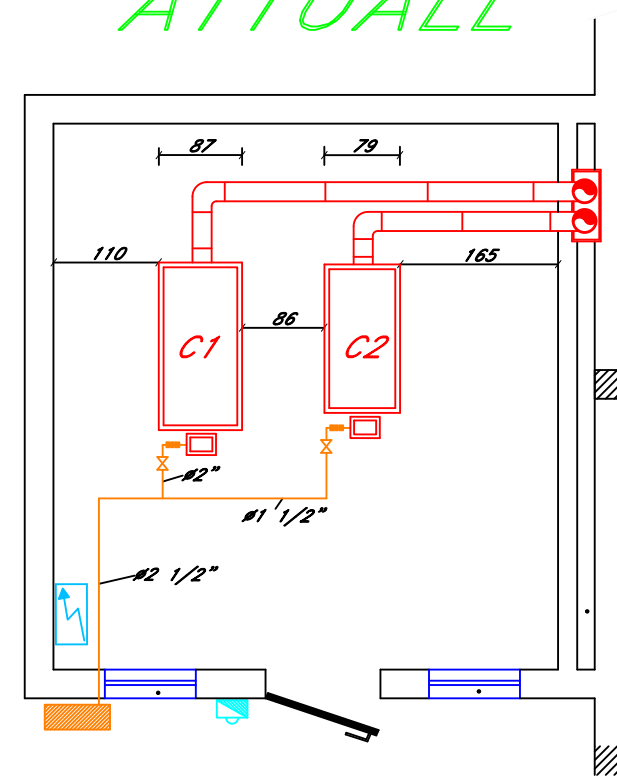
Scala: ----	Revisione	Data	Descrizione
Data: 29-04-2019	00	29-04-2019	Prima emissione
TAV. 05			
1912 ME ID T 05 00			

STUDIOTECNICO LENZI 
 Studio Tecnico Associato
 Strada Massetana Romana, 54 - Siena

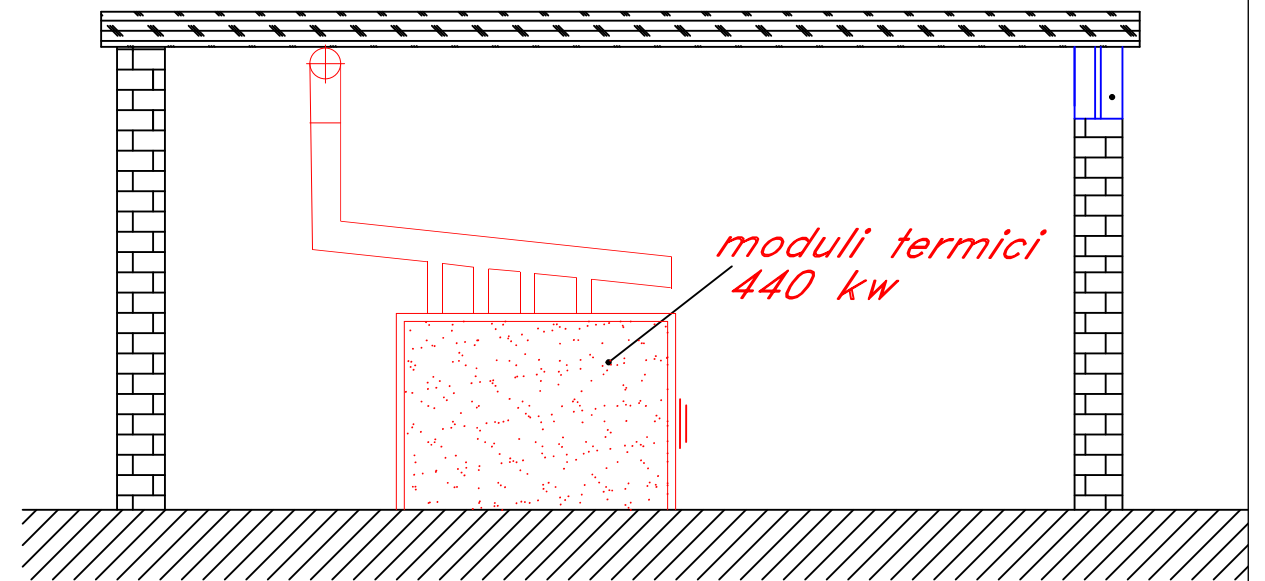
PROGETTO



ATTUALE



Sezione A-A'



COMUNE DI POGGIBONSI
SCUOLA G. PIERACCINI

SCHEMA
DISTRIBUZIONE CT

Scala: ----	Revisione	Data	Descrizione
Data: 29-04-2019	00	29-04-2019	Prima emissione
TAV. 06			
1912 ME ID T 06 00			

 STUDIO TECNICO LENZI
Studio Tecnico Associato
Strada Massetana Romana, 54 - Siena